

Compte-rendu Conseil en gestion forestière

Visite réalisée : été 2020

Monsieur et Madame Francis Bernaud
Les Petites Landes
72510 Mansigné

Réalisé par :
Philippe GUILLET
Conseiller technique
15 Rue Jean Grémillon
72013 Le Mans Cedex
Tél 02 43 29 24 01
philippe.guillet@pl.chambagri.fr

Projet de boisement de terres agricoles

Objectif de la visite

Etude et conseils autour d'un projet de boisement de terres agricoles sur les communes de Ste Mansigné (Sarthe)

1. Etat des lieux

Les parcelles concernées sont positionnées en un ensemble. Certaines sont en lisière de forêt.

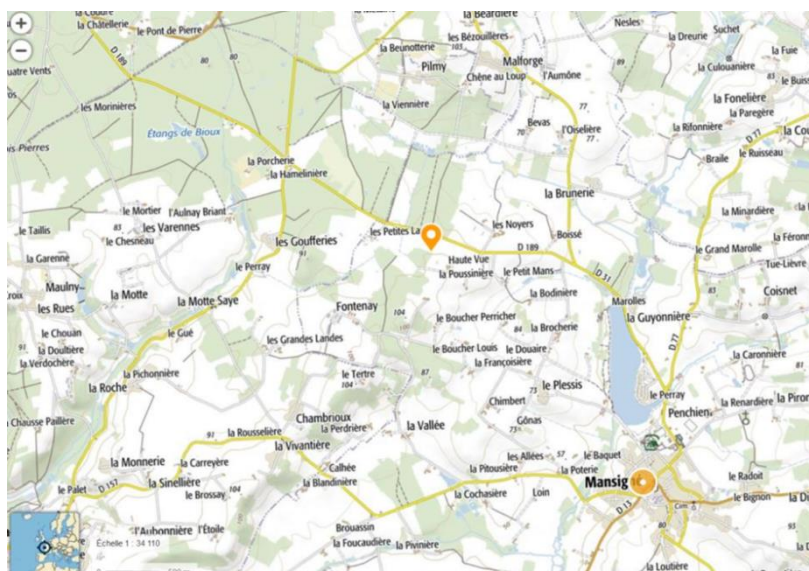




Photo du site depuis la future place de dépôt (date 20 juillet 2020) dir Ouest
Le ligne électrique sera déposée (ERDF)



Photo depuis la future place de dépôt dir sud-sud est
L'îlot d'arbres au coeur de la prairie est préservé.

Les surfaces en projet se décomposent ainsi :

Parcelles Section ZL N° 46-47-49-51 pour un total d'environ 11 ha en surface brute.
Une fois déduite, les zones en enherbées autour des arbres bocagers et les zones de lisière et chemins non plantées, la surface effectivement plantée sera d'environ 9 ha 40.
Le projet envisagé en 2 tranches de réalisation sur 2 à 3 années (voir plan ci-après).



2. Propositions de boisement :

A partir de l'étude des sols réalisée et de votre vision du projet, plusieurs possibilités concernant le boisement de vos terres agricoles sont possibles. La stratégie choisie sera celle qui répond le plus à vos attentes.

Le milieu repose sur des sols sableux. Sables très fins en surface et épais posés sur des sables plus grossiers avec grès calcaires décarbonatés sur argiles saine ou avec concrétions ferro-manganiques à partir de 1.00/1.20m de profondeur.

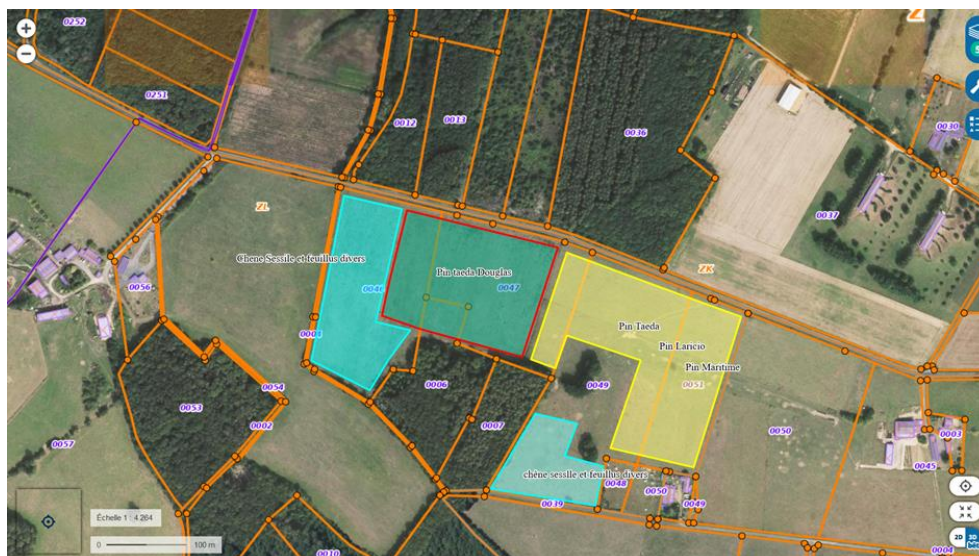
La réserve utile du sol sur le premier mètre est très faible.

La Phase d'installation des plants sera de 2 à 3 ans.....

Points communs aux différentes propositions :

- Garder une circulation de 8 à 10m de large en périphérie des boisements.
- Implanter une place de dépôt qui servira au stockage des bois ultérieurement.
- Protéger efficacement les plantations du gibier.
- *D'un point de vue réglementaire, les surfaces à boiser étant supérieures à 0ha50, il y a lieu de solliciter l'autorisation de la DREAL via le CERFA 14734 pour pouvoir effectuer les plantations.*
- *Préserver les quelques éléments bocagers en place*

Essences proposées : Chêne sessile, Douglas, Pins Taeda, Laricio et Maritime selon zones



Méthode, âge et taille de plants : voir plus loin.

Résineux en plantations mélangées : Douglas - Pins: 50 % Pin, 50% Douglas.

Plantation de chêne : 80 % Chênes, 20 % Cormier, Merisier et divers (alisier, chêne cerris)

3. Méthodologie de boisement

Organiser la circulation dans le boisement :

- Prévoir au moins 8 à 10 m à la périphérie de la parcelle et éventuellement des allées de la même largeur dans le boisement même. Ces espaces de circulation resteront en herbe.

Préparation du sol :

En conditions favorables ! (automne)

- Sur les parties à planter, un passage de broyeur permet de limiter la strate herbacée. Attention l'usage d'herbicide type glyphosate n'est plus homologué sur boisement.
 - Décompacter à la sous-soleuse à 60 cm minimum de profondeur les zones à planter. En cas de présence de dalle de pierre, travailler le plus profondément possible.
 - Faire une préparation de surface ensuite, sauf les chemins de circulation. **Pas de rotavator** qui pulvérise le sol, peut créer une semelle et enferme trop d'air dans le milieu. Préférer plutôt la herse rotative.
 - Pour lutter contre le développement de l'herbe et favoriser la reprise, un paillage à base de paille de colza, ou de plaquettes de bois est envisageable après plantation. Le coût est cependant assez élevé.
 - Un semis d'avoine en ligne avant plantation pourrait être intéressant. Cette méthode ancienne limitait les risques d'attaque de gibier et générait un léger effet paillage.
- Fourniture de plants :

Plants conformes à la circulaire sur les MFR (origine et qualité de plants)

Chêne Sessile origine QPE 106 1s1 30/50

QQuers Cormier et Merisier 1s0 40/60

Douglas, motte de 2 ans 200 cc minimum provenance VG 002 Luzette ou VG 007

Pin Maritime, motte 200 cc minimum, VG VF 2, VF 3

Pin Taeda motte 200 CC minimum Façade Atlantique PTA 301

Pin laricio de corse Motte 200 CC minimum VG Sologne

Densité : 1500 plants par hectare ; espacements 3.70 m entre les lignes et 1.80 m entre les plants sur les lignes.

Entretiens et protections :

Des protections contre les chevreuils sont nécessaires. En cas de Cerfs, seule une protection périphérique peut être vraiment efficace.

L'emploi de répulsif type TRICO peut présenter une bonne efficacité contre le chevreuil mais cette technique nécessite des applications renouvelées pendant plusieurs années (jusqu'à ce que les plants atteignent 1.50m /2.00m).

Un ou deux passages de gyrobroyeur sont à prévoir annuellement dans les interlignes mécanisables avec ponctuellement un dégagement manuel de certains plants pendant 3 à 4 ans selon la règle : « la tête au soleil, les pieds à l'ombre ! »

Ensuite les travaux d'entretiens se limitent au gyrobroyage de la végétation 1 interligne sur 2 en alternance ou à votre grée.

Un passage en taille de formation et /ou élagage est à réaliser tous les 2 ou 3 ans pendant les 10 premières années selon les essences.



Plantations de Chênes et autres essences 18 ans en Sarthe, 1150 plants /ha



Philippe GUILLET
Consultant Forestier
et agroforestier